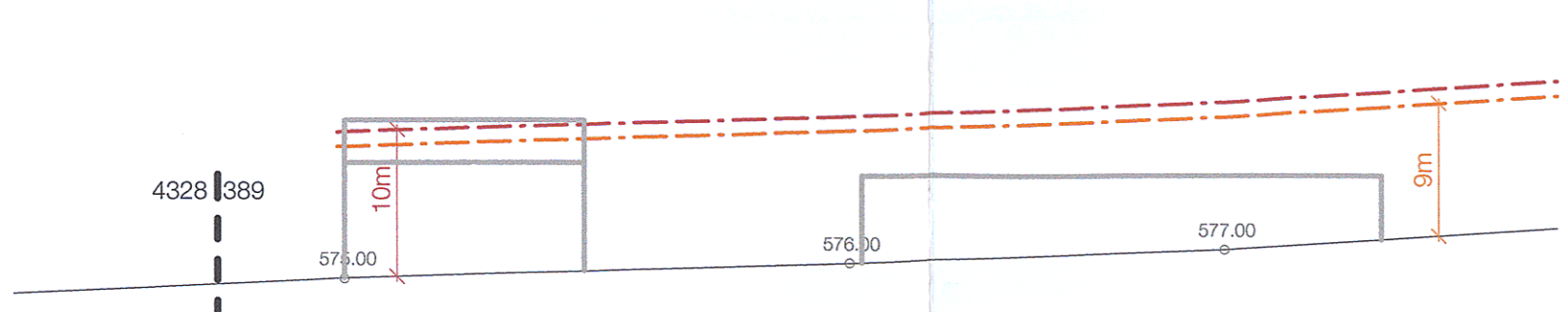


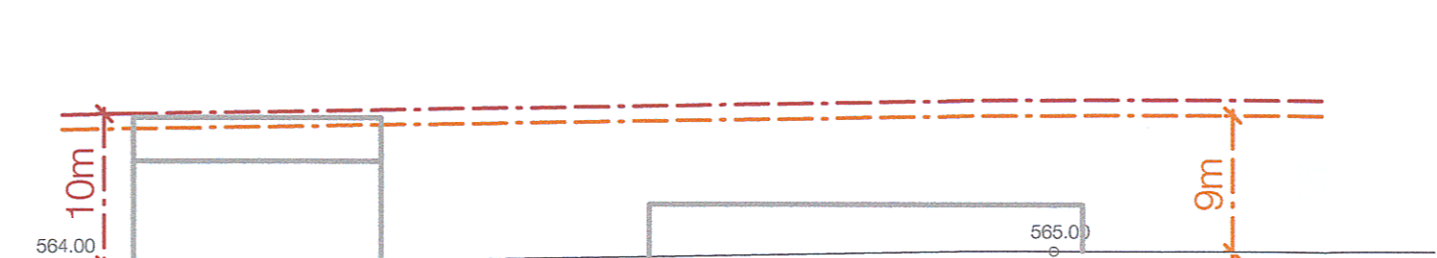
Schnitt Q1
GESAMTANSICHT GEBIET MÄTTIVOR - Talseite



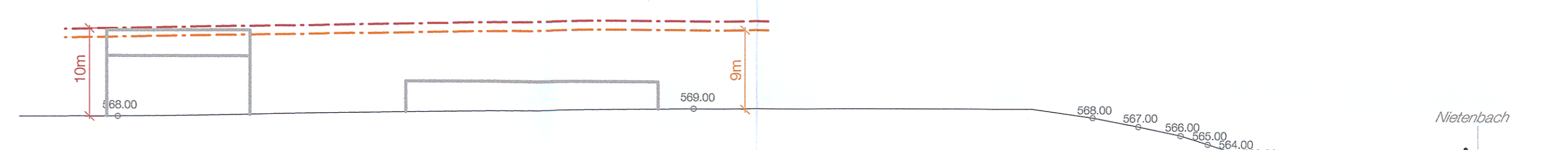
Schnitt Q2c
BAUFELD C - Ansicht Bergseite



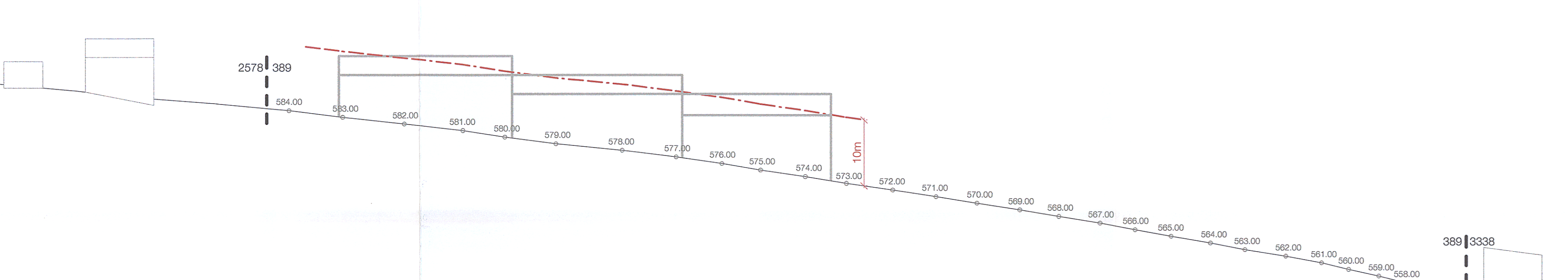
Schnitt Q2a
BAUFELD A - Ansicht Bergseite



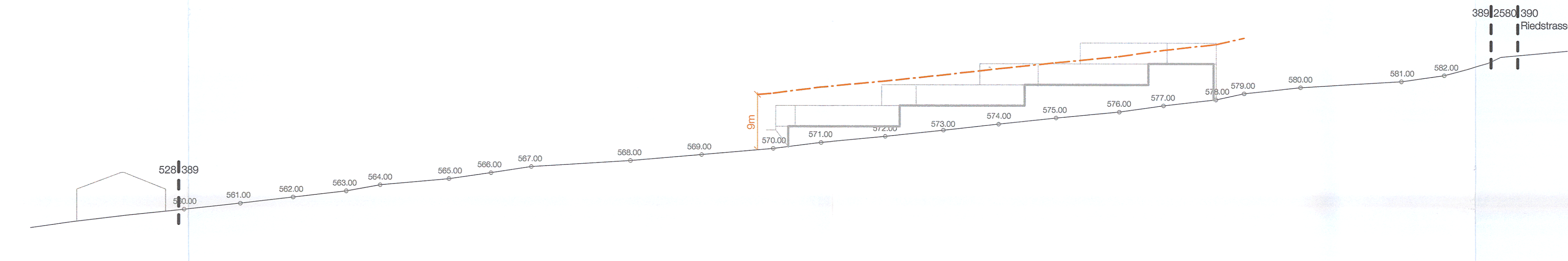
Schnitt Q2d
BAUFELD D - Ansicht Bergseite



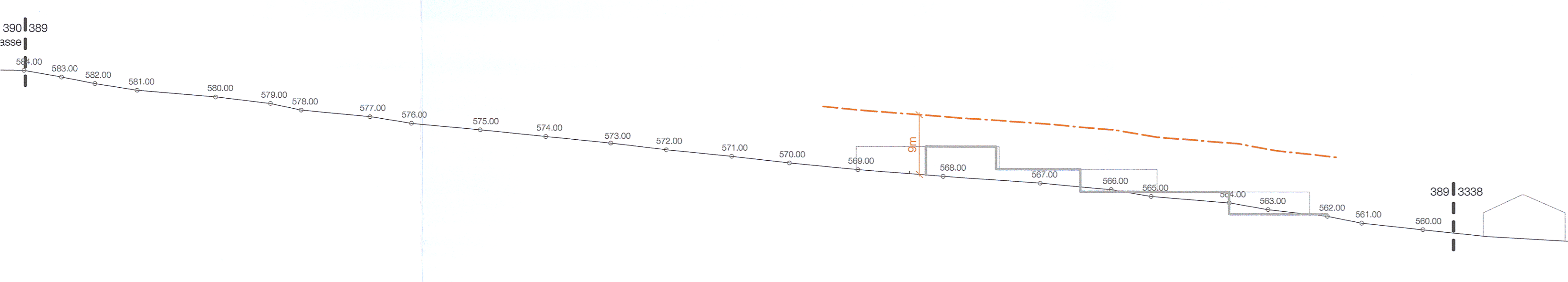
Schnitt Q2b
BAUFELD B - Ansicht Bergseite



Schnitt L1
BAUFELD A - Mehrgeschossige Bautypologie 2



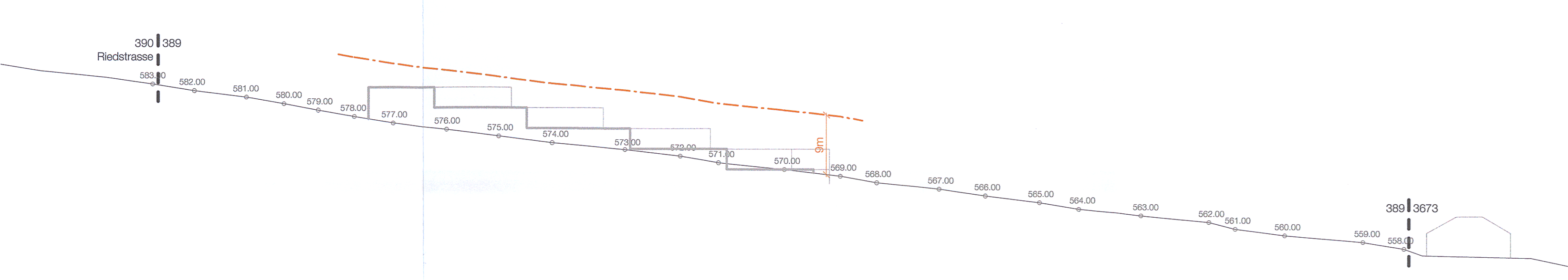
Schnitt L2
BAUFELD A - Erdverbundene Bautypologie 1



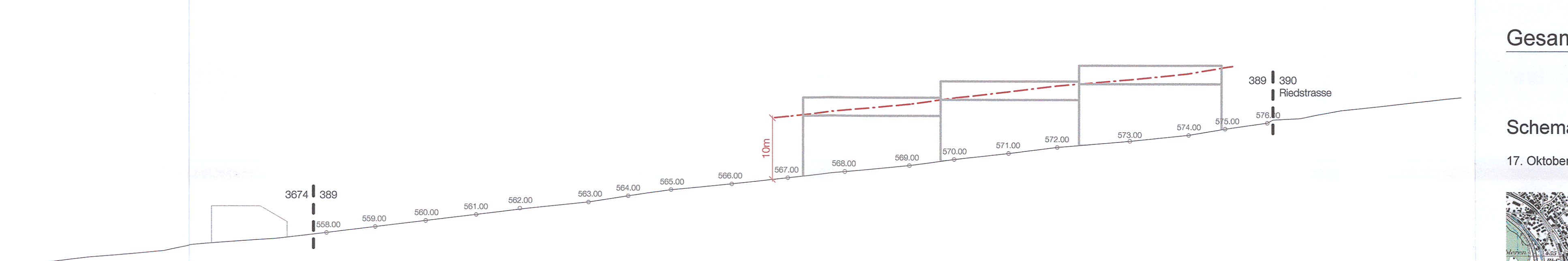
Schnitt L3
BAUFELD B - Erdverbundene Bautypologie 1



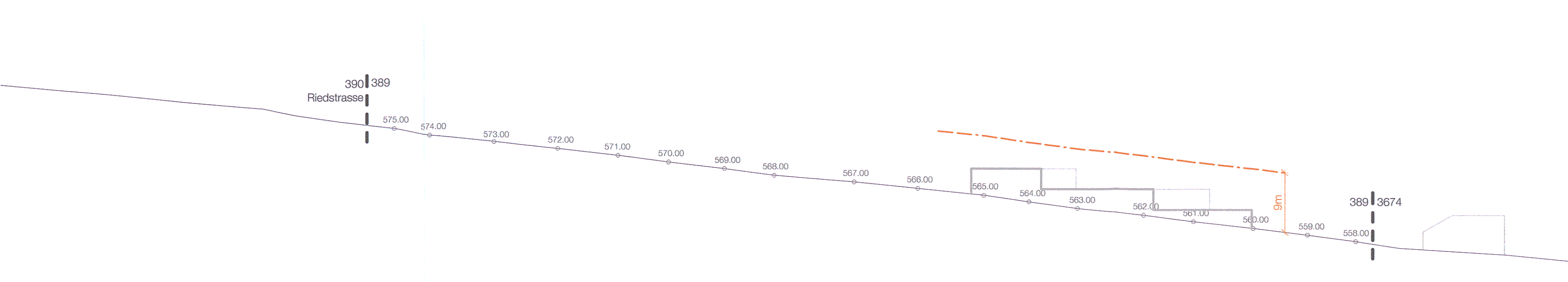
Schnitt L4
BAUFELD B - Mehrgeschossige Bautypologie 2



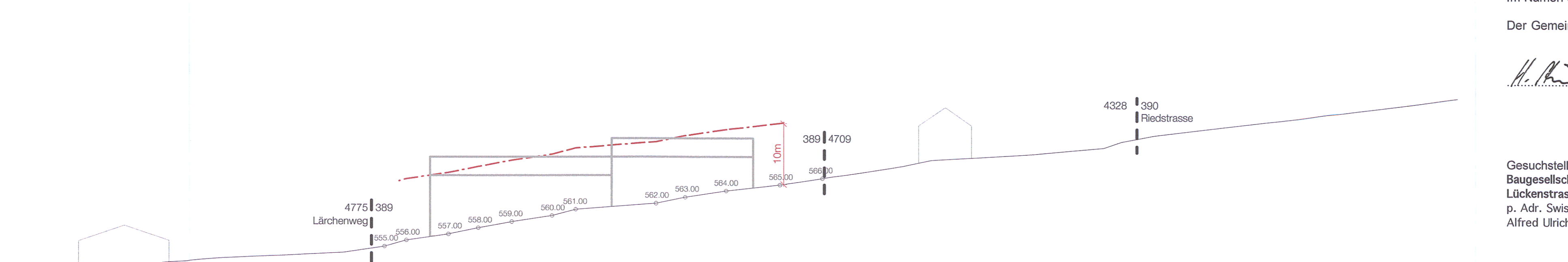
Schnitt L5
BAUFELD C - Erdverbundene Bautypologie 1



Schnitt L6
BAUFELD C - Mehrgeschossige Bautypologie 2



Schnitt L7
BAUFELD D - Erdverbundene Bautypologie 1



Schnitt L8
BAUFELD D - Mehrgeschossige Bautypologie 2

- Verbindlicher Inhalt**
- Parzellengrenze
 - - - Max. Gebäudehöhe mehrgeschossige Bautypologie 2 (ohne Attika)
 - - - Höhenbegrenzungslinie / Mittellinie erdverbundene Bautypologie 1

- Orientierender Inhalt**
- Bauten und Anlagen gemäss aktuellem Planungsstand
 - Bestehende Bauten

Kanton Schwyz
Gemeinde Schwyz

Hoch-7/10/11/12/13/14/15/16/17/18/19/20/21/22/23/24/25/26/27/28/29/30/31/32/33/34/35/36/37/38/39/40/41/42/43/44/45/46/47/48/49/50/51/52/53/54/55/56/57/58/59/60/61/62/63/64/65/66/67/68/69/70/71/72/73/74/75/76/77/78/79/80/81/82/83/84/85/86/87/88/89/90/91/92/93/94/95/96/97/98/99/100

21. Okt. 2014

Gesamtkonzept Mättivor Schwyz

Schemaschnitte 1:500

17. Oktober 2014

GK_02

Erlassen durch den Gemeinderat Schwyz mit Beschluss Nr. vom

Im Namen des Gemeinderates

Der Gemeindepräsident: *H. K.S.*

Der Gemeindevizepräsident: *R. F.*

Gesuchsteller:
Baugesellschaft Mättivor
Lückenweidstrasse 31a, 8005 Zürich
p. Adr. SwissLegal (Zürich) AG
Alfred Ulrich-Strasse 2, 8702 Zollikon

Planer:
elmiger tschuppert architekten GmbH
pfingstweidstrasse 31a, 8005 Zürich
T 043 960 35 49 - schwyz@etar.ch

Baptist Reichmuth
Markus Elmiger